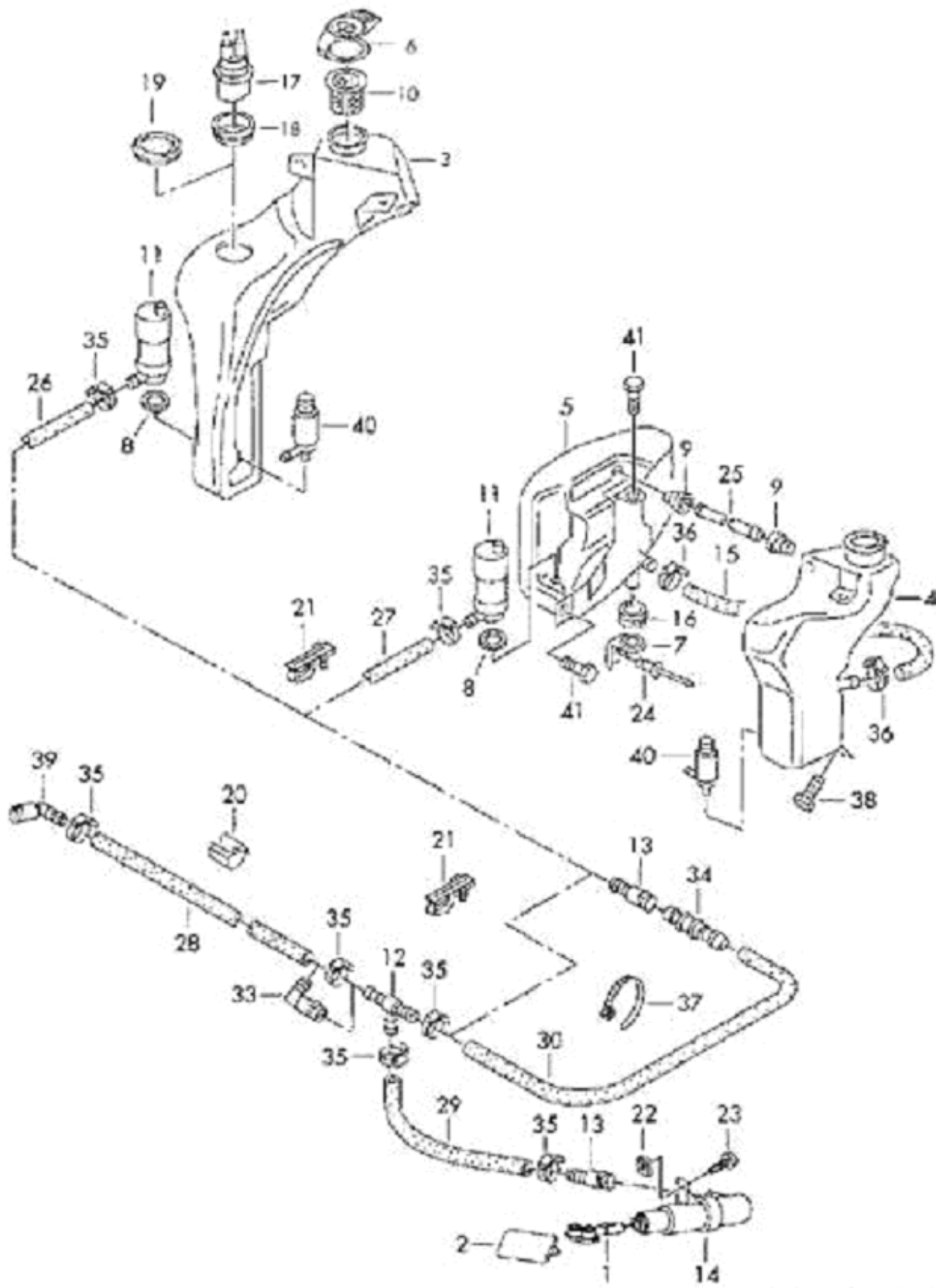




Die Seite für Audi und Tuning Fans !!!

Scheinwerferreinigungsanlage nachrüsten im Passat (3B) - auch A4 (B5)



Hinweis:

Alle Angaben ohne Gewähr. Benutzung der Informationen auf eigene Gefahr! Ich übernehme keinerlei Haftung für entstandene Schäden, Folgeschäden oder dergleichen!

Als erstes: Es gibt einige Probleme wenn man einem Wagen mit Ladeluftkühler UND Standheizung hat. Dann muß man in den vorhandenen Behälter (2,8ltr.) ein zweites Loch bohren und dort die Pumpe montieren und befestigen.

Teilebezeichnungen und Nummern (Passat)

Position	Teilenummer	Bezeichnung
1	3B0 955 103 left	Spritzdüse / jet left
	3B0 955 104 right	Spritzdüse / jet right
2	3B0 955 109 GRU left	Abdeckung / bumpercover left
	3B0 955 110 GRU right	Abdeckung / bumpercover right
3*	3B0 955 453 J	5,4ltr. without intercooler
	3B0 955 453 AN	4,5ltr. without intercooler
3*	3B0 955 453 AG	6,5ltr without intercooler
4**	3B0 955 453 AA	2,8ltr. with intercooler (f.x. TDi)
5*	8D0 955 453 AP	3,3ltr. with intercooler (f.x. TDi)
6*	8D0 955 455	Verschlußdeckel / catch
8	431 955 465 A	Dichtring 20,2*9,5 / sealing ring
10*	4A0 955 485	Sieb / filter
11	1J0 955 681	Pumpe / pump
12	8D0 955 873	T-Verteiler / T-switcher
13	8D0 955 875	Anschlußstk / connecting pice
14	3B0 955 978 B	2*Hubzylinder / remote cylinder
26*	255 070 800 T	Schlauch / hose
39	1J0 955 875 C	Anschlußstk. ∠ / connector Ⓓ

3* ask your VW-Dealer for the right tank. I think you should choose the 6,5ltr.

4** you must buy the 2,8ltr AND the 3,3ltr. tank, cause the 2,8ltr. ist not the same how

5* of that in the car with intercooler. This 2,8ltr. tank has a bypassline to the 3,3ltr!

6* only when you buy a new tank – not 3,3ltr.

10* only when you buy a new tank – not 3,3ltr.

26* you can also choose an ordinary hose (f.x.: hose for garden but must be durably)

I think all of you have some little parts at home f.x.: screw, clips...

for the new controller you have to ask your VW-dealer cause there are diffent modes; they depend on the chassis number and the construction year. There are two arts how to do it:

1. you need a new wish/wash-intervall-controllunit (relay base plate 5+6) or >=1998

2. you need a additional relay (relay base plate 7) <=1998

in 1998 was the change from the old to the new wish/wash electric

Benötigtes Werkzeug:

Gabel/Ringschlüsselsatz, diverse Schraubenzieher, TORX 20-25 Schraubenzieher, Werkzeug zum Räderdemontierung und montieren (evtl. Drehmomentschlüssel), evtl. Bohrmaschine, evtl. Ratsche und Nüsse, Säge oder Feile

So und nun auf Deutsch:

Also wie oben gesagt gibt es Probleme (so wie bei mir) wenn man einen TDi (oder Wagen mit Ladeluftkühler) besitzt und zusätzlich eine Standheizung hat. Diese sitzt nämlich genau neben dem ABS-Steuergerät weil sonst kein Platz ist. Neben dem ABS-Steuergerät sollte allerdings der 2. Waschwasserbehälter hin. Tja ich hab es nicht geschafft. Also den alten 2,8ltr. Behälter ausbauen und ein zweites oder drittes Loch (wenn man eine Waschwasseranzeige hat) bohren.

Allgemeines zum Einbau und zum Demontieren des Autos. Ich gehe nicht detailliert auf jede Schraube ein!

Hier handelt es sich um die Einbauanleitung in einen TDI mit Standheizung. Alle anderen Varianten sollten eigentlich leichter sein!

Es kann nie schaden wenn man ein Reparaturbuch oder eine Explosionszeichnung zur Hand hat.

Regel Nummer eins: immer merken wo welche Schraube war und mit den lackierten Teilen VORSICHTIG umgehen, nichts mit Gewalt machen!

Also als erstes den Wagen auf die Hebebühne stellen (wenn zur Hand) und die untere Motorabdeckung demontieren. Wenn ihr die Abdeckung herunter habt demontiert ihr die Frontblinker (sind von innen mit einem grauen Ring gefestigt und in die Scheinwerferführung gesteckt). Dann die beiden freigewordenen Sechskantschrauben lösen (an der Stoßstangenverkleidung). Als nächstes das linke vordere Rad ab und die Radhausschale demontieren (Torx 20/25). Und schon sieht man den Waschbehälter. Waschwasser ablassen und den Behälter ausbauen. Nun richten wir uns über die Stoßstange. Diese am besten zu zweit demontieren damit man nichts verbiegt, zerkratzt oder bricht. Wenn sie nicht schön runtergeht, schauen ob wirklich alle Schrauben gelöst sind. Wenn man die Stoßstange von innen anschiebt, erblickt man ganz leicht die Umriss für die HubzylinderAusnehmung. Diese vorsichtig und GENAU ausschneiden (mehrere Löcher bohren und ausfräsen oder feilen). Unter den Scheinwerfern sitzt ein schwarzer Kunststoffteil mit einer Art Skala drauf. Auf diesem Kunststoffteil sind die Ausnehmungen für die Hubzylinder drauf. Also Hubzylinder montieren und fertig. Die Hubzylinder laut der oberen Skizze verbinden und die Leitung zur Pumpe legen und anschließen. Die Pumpe hat 2 Anschlüsse (Masse und Plus). Wenn ihr genau schaut seht ihr die Ziffern 1 und 2 sowie ein kleines Plus und Minus. Das Minus mit der Karosserie verbinden und das Plus einmal zum Motorsteuergerät verlegen. Jetzt kommt es auf die Elektrik bei euch an. Folgende Varianten stehen zur Verfügung:

1. Motorsteuergerät aufschrauben, Armaturenblettverkleidung Fahrerseitig demontieren (4 Torxschrauben-2 davon hinter der Sicherungsabdeckung), Relaisplatz 5+6 (Wischersteuergerät 377) durch das neue ersetzen (389?), das neue Steuergerät hat mehr Anschlüsse die Ihr natürlich beim Relaisträger beschalten müßt. Wenn ihr die Rückseite anseht seht ihr folgende Zusätzliche Anschlüsse:

31-Masse

56b-Abblendlicht (oder 56a?)

SRA-**S**cheinwerfer**R**einigungs**A**nlage

Die entsprechenden Verbindungen herstellen (also auf 56b das Abblendlicht schalten...).

Den Kontakt SRA verbindet ihr mit dem Pluskabel von der Pumpe.

2. Vorverkabelt: es müssten sich bei der Pumpe zwei freie Kabel befinden (äußerst unwahrscheinlich)

3. Anstatt des neuen Steuergerätes ein zusätzliches Relais einbauen. (Relaisplatz 7)

(ist glaub ich nur bis Baujahr Mitte 1998). 1998 wurde die Scheibenwischerelektrik geändert [Intervall mit kleinem Drehschalter] - (hängt von der Fahrgestellnummer ab!)

4. An der linken unteren A-Säulenverkleidung befindet sich bereits ein Relais das nur mehr angeschlossen werden muß (Motorhaubenöffner demontieren-2 Kreuzschrauben)

Am besten fragt ihr euren VW-Dealer welche elektrischen Modifikationen ihr vornehmen müsst. Hört sich irrsinnig schwierig an –ist es aber nicht. Wahrscheinlich benötigt ihr Variante 1 (ab Baujahr Mitte 1998) (hängt von der Fahrgestellnummer ab).

Wer sich über das Elektrische nicht darübertraut der montiert sich einfach einen Schalter mit dem er die Pumpe manuell einschaltet (aber nicht zu lange weil die viel Wasser saugt!!)

Beim ersten Betrieb heben sich zwar die Düsen aber es kommt kein Wasser raus - keine Angst. Das ist weil noch Luft im Schlauch ist die erst einmal rausgepumpt werden muss.

Am Schluss bedanke ich mich noch herzlich bei Werner der mich tatkräftig bei sämtlichen Umbauten unterstützt und bei der Fa. KFZ-Krumphuber die mir ihre Werkstatteinrichtungen zur Verfügung stellt. DANKE!!

Sollte irgendetwas unklar sein schickt mir einfach ein mail.

kane01@gmx.at